

DS PORTFOLIO



STEEL BARS MANUFACTUR

معمل دارین ستیل



DARIN STEEL
دارین ستیل





Made according to international standards

صنع وفقا للمعايير الدولية



In the following pages, all the main parts of the factory are described in detail, presented in a world-class manner with data sheets and diagrams

في الصفحات التالية، يتم وصف جميع الأقسام الرئيسية للمصنع بأسلوب عالي المستوى موزعة بالرسوم و البيانات العلمية.

INTRODUCTION

مقدمة

Darin Steel company been established in 2009 in Kurdistan of Iraq and precisely in Erbil with a production capacity over 360,000 ton\ year.

Darin Steel is considered to be one of the pioneering companies in the steel manufacturing industry due to the competence of engineering and technical staff and continues laboratory tests in order to maintain the highest quality of rebar. The produced rebar is according to the USA standards ASTM A615 Grade 60.

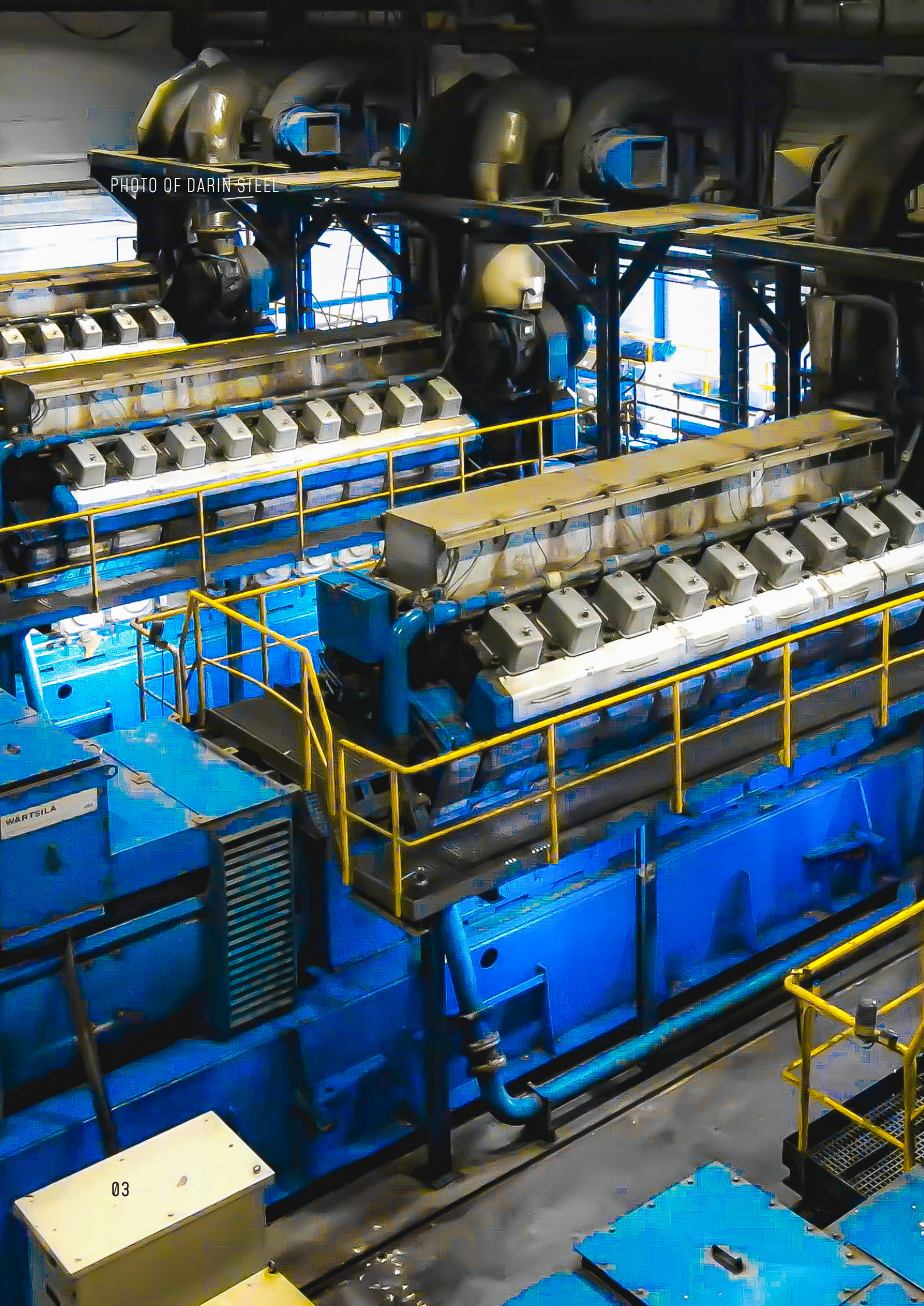
Darin Steel aims to serve its clients with the best quality of reinforced steel bars, fabricated under the supervision of experts, engineers and skilled workforce

تأسست شركة دارين ستيل في عام ٢٠٠٩ في كردستان العراق وتحديداً في محافظة أربيل بطاقة انتاجية تفوق ٣٦٠,٠٠٠ طن من حديد التسليح سنوياً.

تعتبر شركة دارين ستيل من الشركات الرائدة في مجال تصنيع حديد التسليح نظراً لكفاءة الكوادر الهندسية والفنية وجودة الحديد المنتج. وخضوع المنتج للفحوصات المختبرية باستمرار للحفاظ على أعلى مستوى جودة. تقوم وحدة إنتاج حديد التسليح الاوتوماتيكية بالكامل بإنتاج حديد التسليح وفقاً للمعايير الامريكية ذات الجودة العالية ASTM A615 Grade 60.

تهدف شركة دارين ستيل على خدمة زبائنها بتوفير أفضل جودة لحديد التسليح المصنع بأشراف خبراء ومهندسين وأيادي عاملة ماهرة.





POWER PLANT

محطة الكهرباء



Darin Steel Power Plant Consists of four (WARTSILA) Engines with 6.15 MW Capacity and Two (MAN) Engines with 10.4 MW Capacity Totalling 45.6 MW of energy operates By (HFO) Heavy Fuel Oil.

تتكون محطة كهرباء دارين ستيل من أربع محركات بحجم ٦,١٥ ميكاواط نوع (WARTSILA) بالإضافة الي محركين بحجم ١٠,٤ ميكاواط نوع (MAN) لتكون الطاقة الاجمالية ٤٥ ميكاواط. تعمل المولدات على زيت الوقود الثقيل.

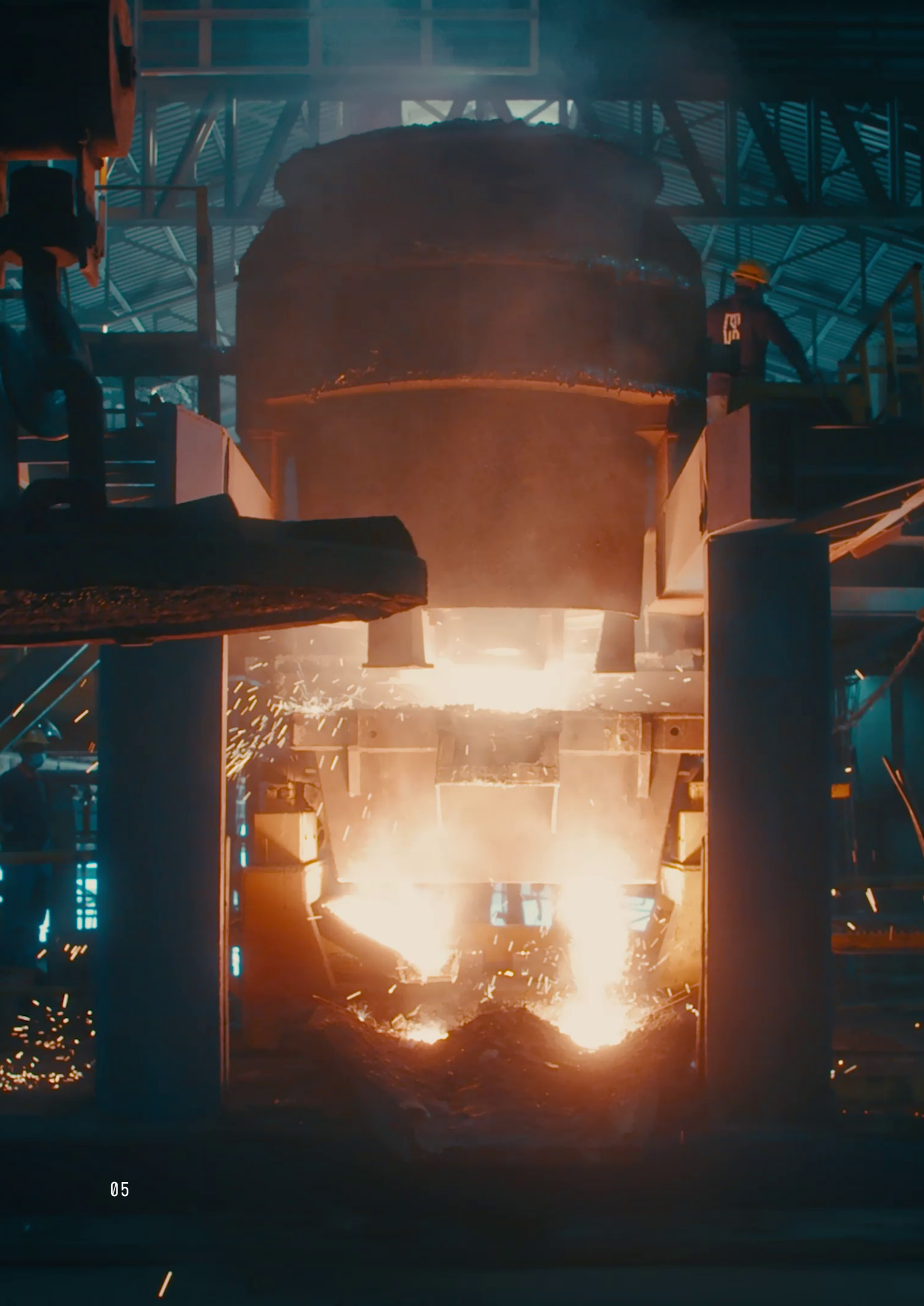
Produced Energy is used to operate all plant facilities and service departments.

تستخدم الطاقة المنتجة لتشغيل المصنع وجميع الاقسام الخدمية.



	RATING CAPACITY	NO. OF ENGINES	TOTAL RATING CAPACITY	SPEED	ALTERNATOR	POWER FACTOR	FREQUENCY	NOMINAL POWER	NOMINAL VOLTAGE
	6.15 MW	4	24.6 MW	750 RPM	ABB	0.8	50 Hz	7.68 kVA	11,000V
	10.4 MW	2	20.8 MW	600 RPM	SIEMENS	0.8	50 Hz	13 kVA	11,000V



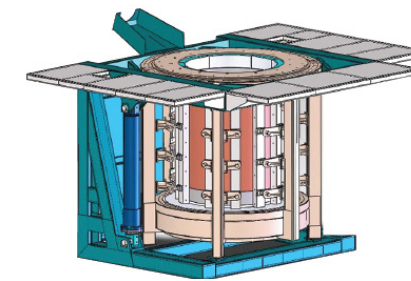


STEEL MELTING SHOP

افران الصهر الحثية

The Capacity Of STEEL MELTING SHOP 17,000 Ton/Month Consist of 4 Sets of (2*12 Ton) and (2*15 Ton) Furnaces Were Steel Scrap is Melted is 1,650 °C To Be Used For Billet Casting. The converted Scrap after being melted at a temperature of 1650°C. The Molten is used later in the production of BILLET.

طاقة الافران الانتاجية ١٧,٠٠٠ طن شهرياً وهي عبارة عن اربعة مجموعات من الافران بسعة ١٢*٢ طن و ١٥*٢ طن حيث يتم تحويل خردة الحديد الى خام الحديد بعد صهره بدرجة حرارة ١٦٥٠ درجة سيليزية ليتم استخدام الحديد المصهور لاحقاً في إنتاج القوالب الحديدية.



PRODUCTION CAPACITY

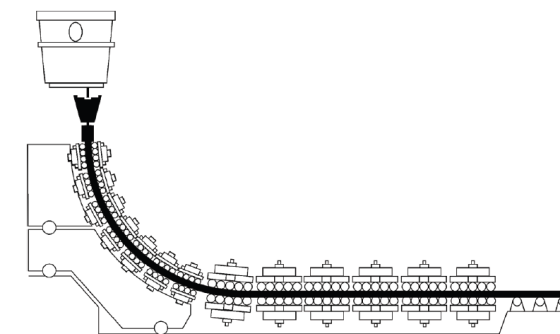
12 TON\HEAT
15 TON\HEAT

QUANTITY

2 SET FURNACE
2 SET FURNACE

MONTHLY PRODUCTION

17,000 TON



PRODUCTION CAPACITY

27 TON/HR

QUANTITY

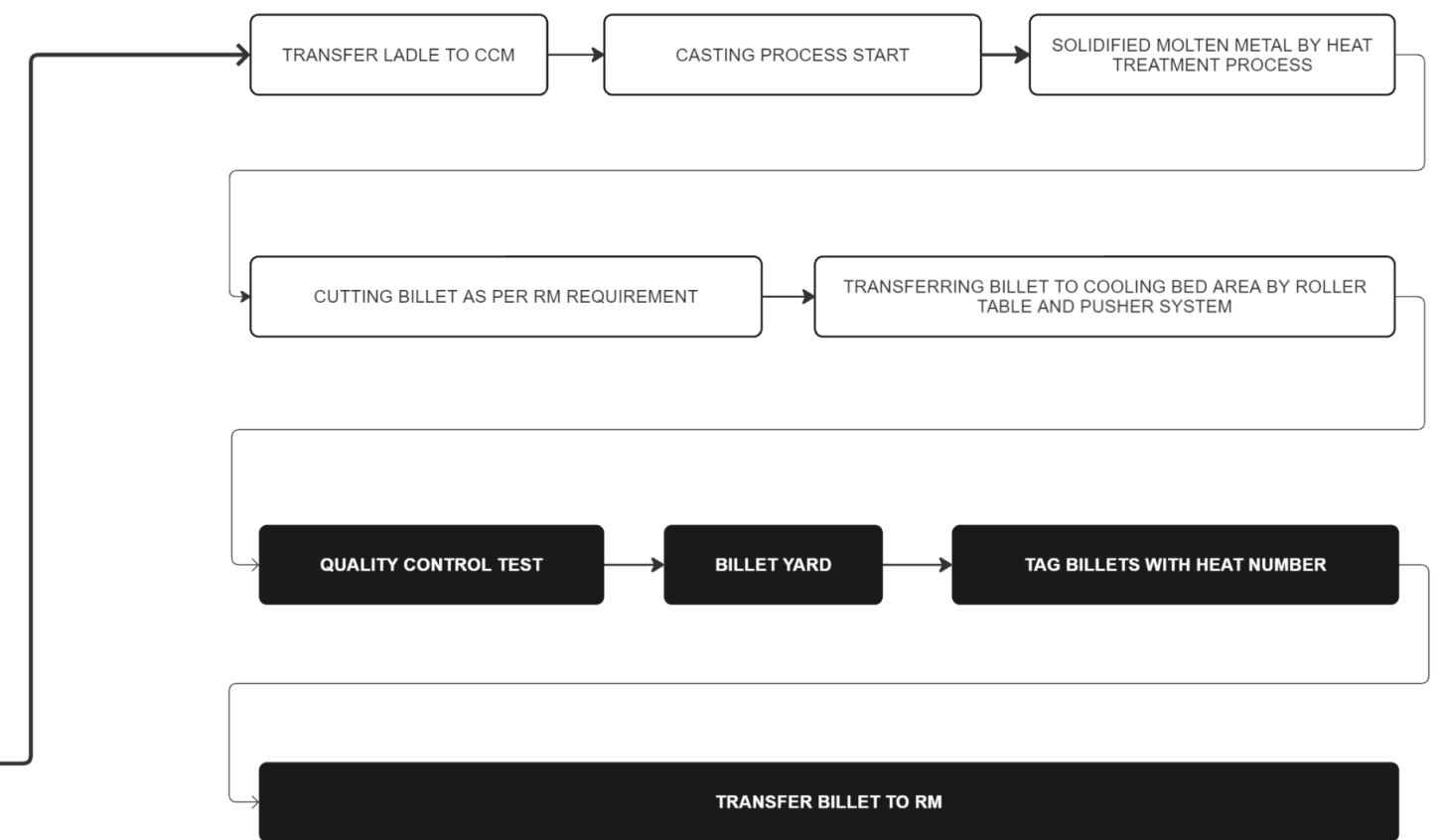
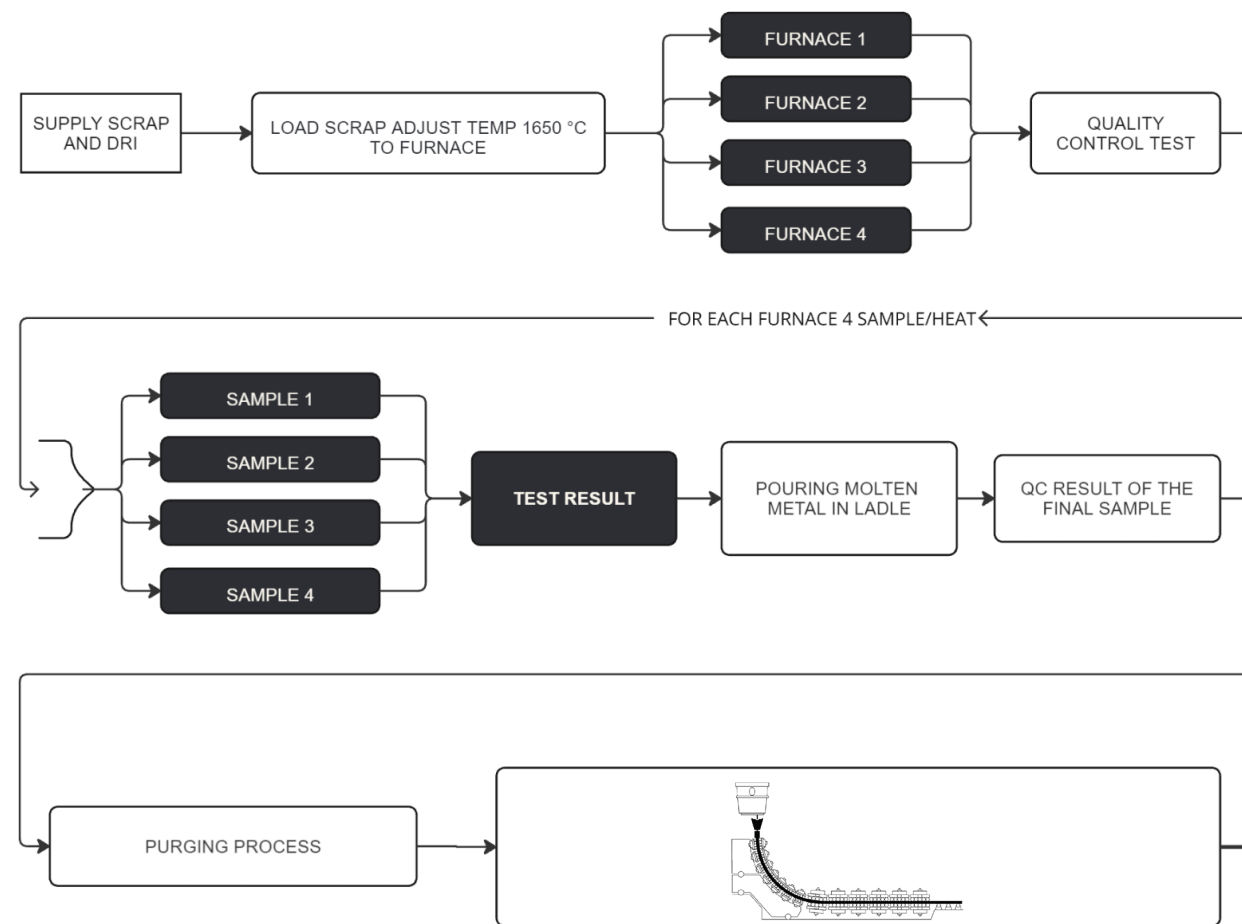
2 STRAND

MONTHLY PRODUCTION

17,000 TON

STEEL MELTING & CASTING

عملية الصهر وصب القالب





Rolling Mill is Constructed over an area of 7,000 Sqm and Production capacity of 30,000 Ton\Month.

أنشئ مصنع الدرفلة على مساحة ٧,٠٠٠ م^٢ وطاقة إنتاجية تبلغ ٣٠,٠٠٠ طن شهرياً من حديد التسليح.

Billet Reheating Furnace Capacity is 50 Ton/ Hour and Production Line Speed is 12 Meter/ Second.

تبلغ طاقة افران إعادة تسخين قوالب الحديد ٥٠ طن / ساعة وسرعة الخط الإنتاجي ١٢ متر / ثانية.

Produce Rebar in length of 12 Meters and Diameters of 10mm - 32mm

يتم انتاج الحديد التسليح بطول ١٢ متر وبقياسات مختلفة من ١٠ ملم الي ٣٢ ملم.

HIGHLIGHT

50 TONS PER HOUR

7,000 square meters dedicated to production

30,000 tons of reinforcing steel per month.

50 tons per hour of Re-Heating

12 meters per second for efficient processing.

Our rolling mill is a key part of Darin Steel's production process, constructed over an area of 7,000 square meters.

بقدرة إنتاجية تبلغ ٣٠ ألف طن شهرياً، يلعب المصنع دوراً حاسماً في تلبية الطلب المرتفع على حديد التسليح الخاص بنا.



our rolling mill is designed to meet the domestic steel needs of all of Iraq. With a production capacity of 30,000 tons per month and advanced technology, we are fully equipped to supply high-quality reinforcing steel to construction projects across the country.

DS

The rolling mill is a key part of Darin Steel's production process, constructed over an area of 7,000 square meters.

NATIONWIDE SUPPLY

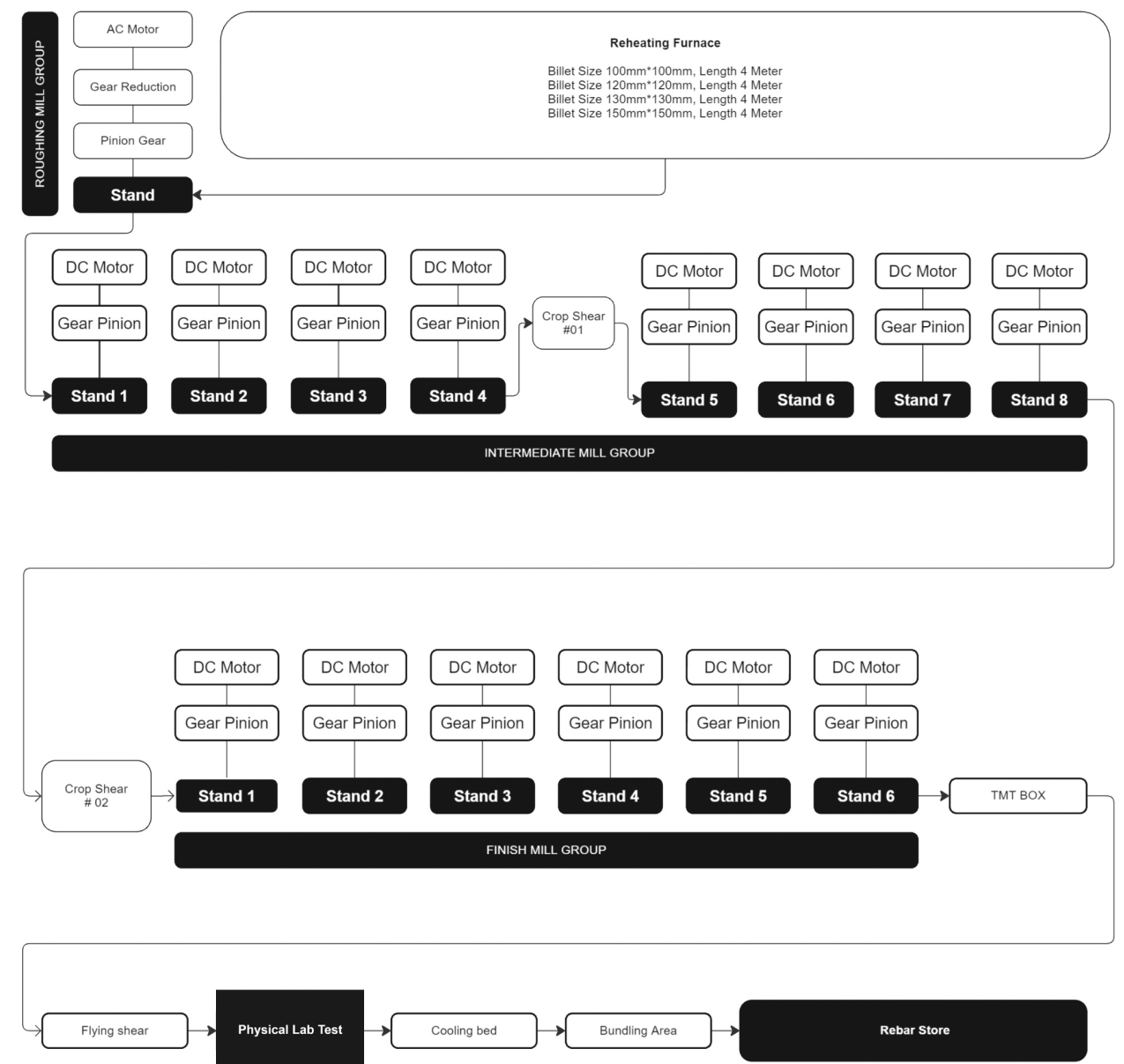
Delivering high-quality steel to all regions of Iraq.
توصيل الحديد عالي الجودة إلى كافة مناطق العراق.

LOADING CAPACITY 1,000 TON / DAY



How does Darin Steel ensure the quality of its rolling mill production? Quality is a top priority at Darin Steel's rolling mill. Our facility adheres to strict international standards, such as ASTM A615, ensuring the production of high-quality reinforcing steel.

REBAR DIAMETER	PRODUCTION CAPACITY	SPECIFICATIONS	FURNACE CAPACITY	ROLLING SPEED	REBAR LENGTH
10, 12, 16, 20, 25 & 32	30,000 TON/MONTH	ASTM A615 GRADE 60	50 TON/HOUR	12 METER/SECOND	12 METER



QUALITY CONTROL

ALL TESTS ARE CARRIED OUT IN ACCORDANCE WITH INTERNATIONAL STANDARDS ASTM A615 GRADE 60

SIZE MM	TENSILE TESTING STANDARD		
	GRADE 60 [420]		
10 mm	Min. Yield strength 420 MPa	Min. Tensile strength MPa 550	Elongation % 9% For [10 ,12,16,20] mm 8% For [25] mm 7% For [32] mm
12 mm			
16 mm			
20 mm			
25 mm			
32 mm			

RATIO OF ACTUAL TENSILE STRENGTH TO ACTUAL YIELD = 1.1

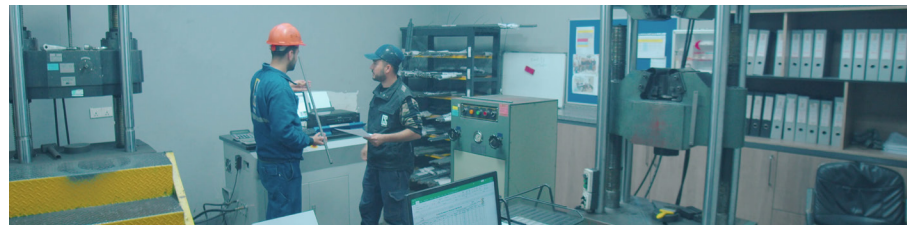


SECTION WEIGHT STANDARD		
Size MM	Nominal Weight Kg/m	Minimal Weight Kg/m
10 mm	0.617	0.57998
12 mm	0.888	0.83472
16 mm	1.578	1.48332
20 mm	2.466	2.31804
25 mm	3.853	3.62182
32 mm	6.313	5.934



BENDING TEST STANDARD	
Size MM	Pin Diameter for Bending Test
10 mm	3.5 X Rebar Diameter = (35mm)
12 mm	3.5 X Rebar Diameter = (42mm)
16 mm	3.5 X Rebar Diameter = (56mm)
20 mm	5 X Rebar Diameter = (100mm)
25 mm	5 X Rebar Diameter = (125mm)
32 mm	7X Rebar Diameter = (224 mm)

MONTHLY REBAR TEST RESULTS
المفحومات المخبرية الشهرية لحديد التسليح



PHYSICAL LABORATORY ROLLING



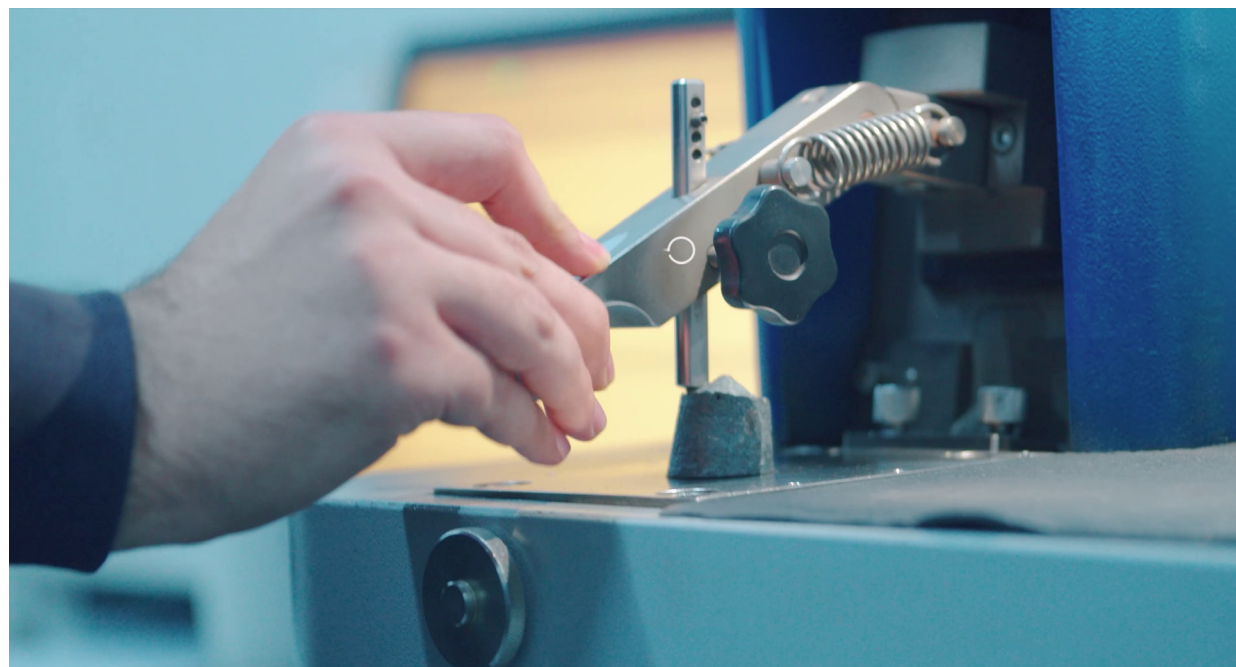
QUALITY CONTROL CHEMICAL LABORATORY

Device Type	Test Criteria
Spectro Meter	Chemical Composition of Product, Melted Steel and Billet
Carbon Apparatus	-
Muffle Furnace& 32	Raw And Additive Material Test

LIST OF BELOW

CHEMICAL COMPONENTS

C	SI	MN	P	S	CR
carbon	silicon	manganese	phosphorus	sulphur	chromium
MAX 0.3%	MAX 0.5%	MAX 1.5%	MAX 0.06%	MAX 0.055%	MAX 0.15%



QUALITY MANAGEMENT SYSTEM

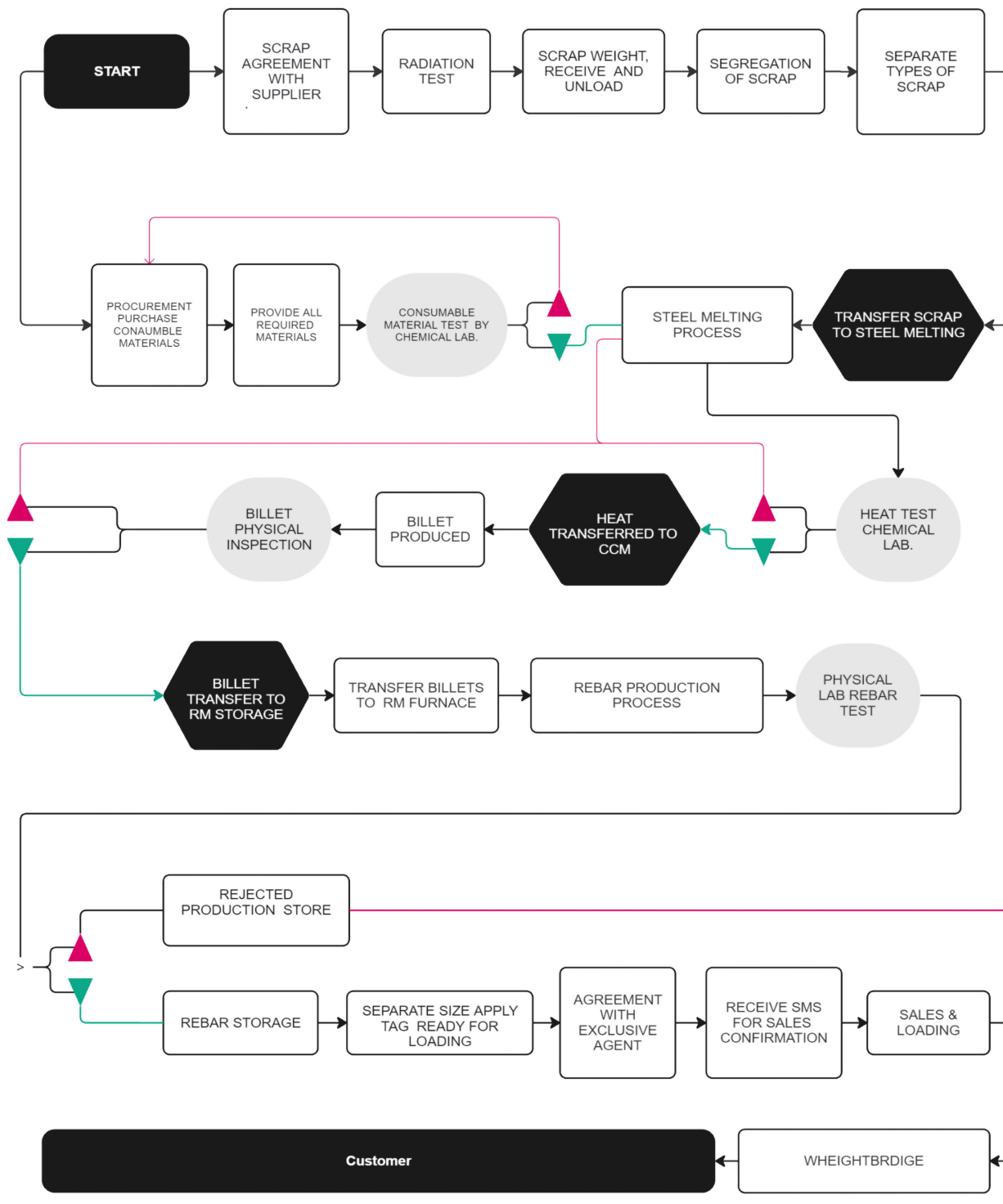
نظام إدارة الجودة

Holder Of International Quality Management System Certificate by SGS / Switzerland, Where The Certificate Is Granted To Reliable Companies Whose Quality System Has Been Confirmed By Periodic Testing of Products and achieved high level of Customer Satisfaction

حاصلين على شهادة نظام إدارة الجودة العالمي من شركة SGS / سويسرا ، حيث تمنح الشهادة للشركات الموثوقة والتي تم التأكد من فعالية نظام الجودة لديهم عن طريق الفحوصات الدورية للمنتجات ودرجة رضا الزبائن.



QUALITY MANAGEMENT SYSTEM



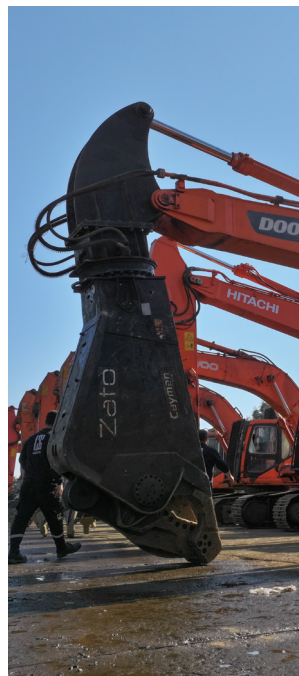
SCRAP YARD OF DARIN STEEL

93,000 M2 Scrap Segregation Yard to separate, Press, Clean and Filter Scrap, After passing through the radiation Detection Gates to ensure that it is free of radioactive materials.

ساحة الخردة

صممت ساحة السكراب (خردة الحديد) بمساحة ٩٣٠٠٠ م٢ وتعمل على فصل الخردة بمكائن الضغط والفرز والتصفية بعد المرور ببوابات الفحص الاشعاعي للتأكد من عدم وجود المواد المشعة

MANUFACTURER	MACHINE	QUANTITY	CAPACITY
Thermo SCIENTIFIC	RADIOACTIVE DETECTOR	2	
	SHREDDER	1	15 TON\HOUR
Zatc	SHEAR	1	20 TON\HOUR
	TROMMEL MACHINE	1	15 TON\HOUR
MADE BY DARIN STEEL	PRESSING MACHINE	3	10 TON\HOUR



At Darin Steel, we take a scientific approach to handling iron scrap, which we collect from all governorates of Iraq. We use modern machines and equipment to detect and eliminate radioactive materials, ensuring the safety of both our workers and the environment.



SERVICES DEPARTMENT OF DARIN STEEL



WAREHOUSE

A storage area of 3,000 M2 Prepared to Store consumable Materials , Production Line machines and devices Spare Parts

المستودع

مساحة تخزين تفوق ٣٠٠٠ المكائن تم تجهيزها كمستودعاً لمواد الانتاج الاستهلاكية وقطع غيار مكائن واجهزة الخط الانتاجي.

قسم الخدمات

MEDICAL CENTER DEPARTMENT

قسم المركز الطبي

A Complete medical staff trained to handle emergency cases and an ambulance we provides Health care services to the employees of Darin Steel, 24/7.

بفريق عمل طبي متكامل مدرب للتعامل مع الحالات الطارئة وسيارة إسعاف يوفر المركز الطبي الخدمات الطبية لموظفين معمل دارين ستيل على مدار ٢٤/٧.



CCTV SYSTEM

نظام المراقبة

As a means of enhancing security, the safety team works 24/7 in the laboratory for the purpose of close monitoring and support of the safety team. The camera system consists of 330 cameras distributed in all sections of the laboratory.

كوسيلة لتعزيز الامن يعمل فريق السلامة بشكل ٢٤/٧. في المعمل لغرض المتابعة الدقيقة ودعم فريق السلامة. تتكون منظومة الكاميرات من ٣٣٠ كاميرة موزعة في جميع اقسام المعمل



HEALTH, SAFETY & ENVIRONMENT (HSE)

السلامة والامان البيئية

We Ensure providing healthy and safe work environment by solving all environmental issues that negatively affect the health of Employees and provide necessary PPE according to the work type in accordance with international standards of safety measures to prevent work injuries.

نحرص على توفير بيئة عمل سليمة عن طريق حل جميع المشاكل البيئية التي تؤثر سلباً على صحة العاملين في دارين ستيل وتوفير جميع مستلزمات السلامة حسب طبيعة العمل بحسب المعايير العالمية لإجراءات السلامة والأمان للحد من إصابات العمل






Reinforcement steel made
according to international
standard specifications
ASTM A615-G60

حديد تسليح صنع حسب المعايير
القياسية العالمية
ASTM A615-G60

IDENTIFICATION MARK OF DARIN STEEL

العلامة التعريفية



دارين ستيل
DARIN STEEL



(1) صنع في العراق

(2) HEAT NO.
رقم الصهر التسلسلي

(3) PRODUCTION STANDARD
المعايير المعتمدة

(4) DIAMETER SIZE (MM)
قياس القطر (مم)

(5) LENGTH
الطول

(6) BUNDLE NO.
رقم الحزمة

(7) APPROX. BUNDLE WEIGHT
وزن الحزمة التقريبي

(8) REBAR COUNT \ BUNDLE
عدد قضبان الحديد في الحزمة

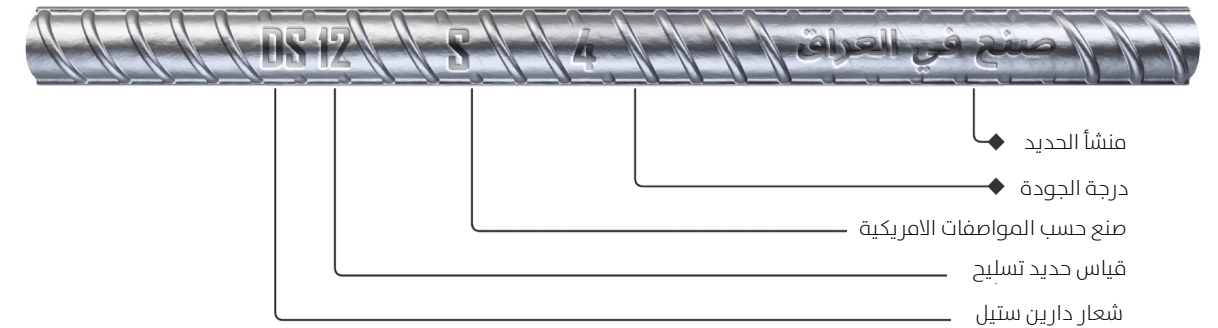
www.darinsteel.com
info@darinsteel.com
+964 750 216 6600

انتاج معمل دارين ستيل
رقم المواصفة المعملية ٨٠٨٢






- 1 - مسح الرمز بالكاميرا عند مسح الرمز سوف يتم عرض جميع فحوصات حديد التسليح.
- 2 - الرقم التسلسلي لحديد التسليح يستخدم لغرض تدقيق ومراجعة الفحوصات الكيميائية والفيزيائية للحديد منذ لحظة صهره حتى المنتج النهائي
- 3 - مواصفات حديد التسليح يتم إنتاج حديد التسليح وفقاً للمعايير الأمريكية ASTM A615 GRADE 60
- 4 - قياس قطر حديد التسليح يتم إنتاج حديد التسليح بالأقطار 10 ملم ، 12 ملم ، 16 ملم ، 20 ملم و 25 ملم، 32 ملم.
- 5 - طول حديد التسليح يتم إنتاج حديد التسليح بطول 12 متر.
- 6 - رقم حزمة حديد التسليح الرقم التسلسلي لحزمة الحديد لغرض التدقيق ومراجعة الفحوصات عند اللزوم.
- 7 - وزن حزمة حديد التسليح الوزن التقريبي للحزمة تقريباً 2 طن.
- 8 - رقم حزمة حديد التسليح عدد القضبان في الحزمة والذي يختلف بين قياس وآخر.



IDENTIFICATION MARK




(1) صنع في العراق
DARIN STEEL

(2) HEAT NO.
رقم الصهر التسلسلي

(3) PRODUCTION STANDARD
المعايير المعتمدة

(4) DIAMETER SIZE (MM)
قياس القطر (مم)


(5) LENGTH
الطول


(6) BUNDLE NO.
رقم الحزمة

(7) APPROX. BUNDLE WEIGHT
وزن الحزمة التقريبي

(8) REBAR COUNT \ BUNDLE
عدد قضبان الحديد في الحزمة

www.darinsteel.com
info@darinsteel.com
+964 750 216 6600

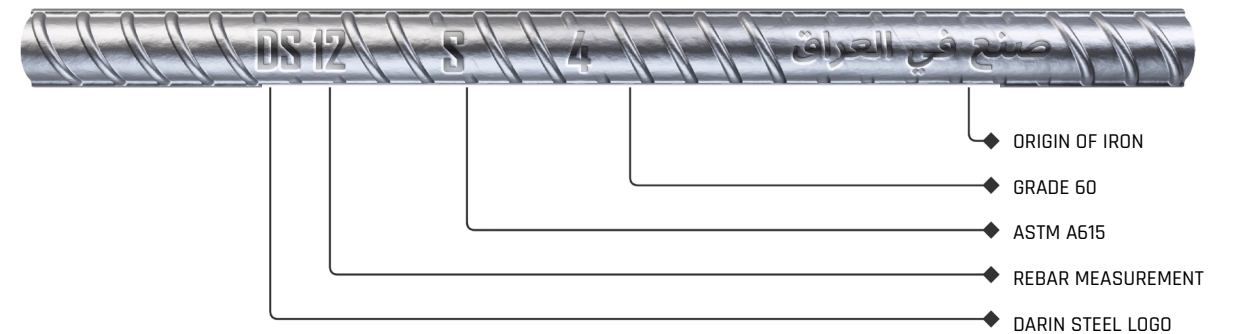





انتاج معمل دارين ستيل
رقم المواصفة المعملية ٨٠٨٢

OF DARIN STEEL

- 1 - **SCAN THE CODE WITH THE CAMERA**
When you scan the code, all the reinforcing steel tests will be displayed.
- 2 - **REBAR SERIAL NUMBER**
Used for the purpose of checking and reviewing the chemical and physical tests of the steel from the moment of melting until the final product
- 3 - **REINFORCING STEEL SPECIFICATIONS**
Reinforcing steel is produced according to the American standards ASTM A615 GRADE 60
- 4 - **REINFORCEMENT STEEL DIAMETER MEASUREMENT**
Reinforcement steel is produced in diameters of 10 mm, 12 mm, 16 mm, 20 mm and 25 mm, 32mm.
- 5 - **REINFORCEMENT STEEL LENGTH**
Reinforcement steel is produced in a length of 12 meters.
- 6 - **REBAR BUNDLE NUMBER**
The serial number of the rebar bundle for the purpose of checking and reviewing the tests when necessary.
- 7 - **WEIGHT OF THE REBAR BUNDLE**
The approximate weight of the bundle is approximately 2 tons.
- 8 - **REBAR BUNDLE NUMBER**
The number of bars in the bundle, which varies from one size to another.



فحص حديد التسليح مختبر أربيل الانشائي 2024

فحص حديد التسليح مختبر بغداد المركزي 2024

إقليم كردستان - العراق مجلس الوزراء وزارة اعمار و الاسكان مديرية مختبر اربيل الانشائي	 Kurdistan Regional Government Council of Ministers Ministry of Construction & Housing	هيريمي كردستان - عيراق نئجومهني وهزيران وهزارتي ناودانكر دنهوه و نيشتهجين كردن بهريزهه ايمتي تاقيغهه بيناسازي ههوليز	
Form No. CM 19	Revision No. 5.2	Approved by Quality Control Section	Approved on 8-5-2024

Test Report / Steel Bar for Concrete Reinforcement

Listed below, detailed test results of sample (s). Hope to pay its cost according to the attached payment billhead. "With appreciation"

Letter of test requester		Date of sample receiving	Date of test finishing	No. of sample(s)	ECL Report	
No.	Date				No.	Date
DS OGL-2226	12-8-2024	13-8-2024	14-8-2024	1	17971	13-8-2024
Name of Test Requester		Project Name/Sample Location			Contractor's Name	
Darin Steel		Darin Steel / Erbil.			Darin Steel	

Lab. No.	S	Bar designati on No.	Mass/Meter (kg/m)		Yield stress at 0.35 % (MPa)	Ultimate stress (MPa)	Elongation (%)	Grade (SI)	Required Grade (SI)	Bending Test (Pass/Fail)	Manufacture Company (Country)	Result
			Actual	Required								
42626	T		0.842		566.0	671.3	15.0	[420]		Pass		Conformed
		12mm		0.888				[420]			Darin Steel	


Sampling (According to IQ-NCCLR sampling Booklet): For each diameter, one sample (3 bars for tension test + 1 bar for bending test) should be taken for the specified quantities shown in sampling table below:

Bar Diameter (mm)	<10	10-16	20-32	> 32
Quantity (ton)	25	35	45	55

Notes

- Sample(s) were brought by your staff (Karwan K.)
- Tests were performed according to ASTM A370-17 & E290-14 at room temperature (°C).
- The results were evaluated according to ASTM A615M-18.
- The mass of the specimen shall be at least a 94% of the applicable mass per unite length prescribed in ASTM A615-18.
- The results represent the tested samples only.
- The steel bar(s) with lab number(s) (42626) is conformed to the required specifications.




 Sirwan Essmat Khalil
 Director of Erbil Construction Laboratory

Ministry of Construction & Housing & Municipalities & Public Works
 National Center for Construction Laboratories
 Lab. : Baghdad Lab

No. : 13/5/1179
 Date : 18/7/2024

Form No. RC19A

To /DARIN STEEL COMPANY

Test Report / Steel Bar for Concrete Reinforcement According to ASTM A615-2022

Listed below-detailed test results of sample(s) , please pay test cost according to the attached payment billhead... With appreciation

Letter of Test Request		Request List		Qty. of Samples	Project Name & Sample Location
No.	Date	No. & Date of Receiving	No. Date		
DS-OGL 2150	7/07/2024	1047 in 9/07/2024	1057 9/07/2024	3	DARIN STEEL COMPANY For production reinforcing steel /Erbil

1- Results of Steel Test (Diameter , Dimensions , Mass)

Lab. No.	4530	4531	4532	-	-	-
Field No.	-	-	-	-	-	-
Nominal Diameter (mm)	12	12	12	-	-	-
Gauge Length (L ₀) (mm)	200	200	200	-	-	-
Nominal Perimeter of Steel Bar Cross-Section (mm)	37.7	37.7	37.7	-	-	-
Nominal Cross-Sectional Area of Steel Bar (mm ²)	113	113	113	-	-	-
Actual Diameter (mm)	11.7	11.7	11.7	-	-	-
(Actual Mass/Unit Length)/(Nominal Mass/Unit Length)×100 (%)	95	95	95	-	-	-

2- Results of steel Mechanical Tests (Yield Strength , Tensile Strength , Elongation , Bending)

Yield Strength (N/mm ²)	567	571	569	-	-	-
Tensile Strength (N/mm ²)	664	662	659	-	-	-
Ratio of actual tensile strength to actual yield strength	1.2	1.2	1.2	-	-	-
Elongation (%)	14	9	14	-	-	-
Bending at Temp. (30) C°, and Bending Angle (180)°	No cracking	No cracking	No cracking	-	-	-
Fracture Location in Sample	Mid.	Up	Up	-	-	-

1- Sampling:

- The above results represent the samples that were brought by Mr. (Zaid Hussein Abd Alabbadon 9/7/2024).
- The yield strength, tensile strength, and elongation tests had been conducted according to ASTM A370-2024. The diameter, dimensions and mass tests had been conducted according to ASTM A615/A615M-2022 and bending test according to ASTM E290-2022.
- A retest shall be permitted if the results of an original test (tension, bending, weight) fails to meet the specified minimum requirements according to ASTM A615/A615M-2022 (paragraph No. 14).

2- Recommendation.

- The above tests results with lab No.(4530-4532) are conformable with specification grade (60).
- The report contains graphic curve behind the paper.
- The report is sealed with thermal sealing in addition to the normal seal and doesn't consist of any scratch remove or fake.

Depended on 19/5/2024

Acting Lab Director
 Rasool Ali Hussein
 18/7/2024

جمهورية العراق
وزارة التخطيط
الجهاز المركزي للتقييس والسيطرة النوعية

العدد: ١١٤٧٥
التاريخ: ٢٠٢٤/٨/٤
هـ: / /

الدائرة: السيطرة النوعية
القسم: الصناعات الهندسية

الى: / معمل دارين ستيل لصهر الحديد واعادة تدويره ونتاج حديد الصلب وحديد التسليح
العنوان: اربيل- قضاء خبات

م/ نوعية انتاج

ندرج في الادنى نتائج الفحوص والتحليل المختبرية التي اجريت على النماذج المسحوبة من معملكم بتاريخ ٢٠٢٤/٧/٤ من قبل اللجنة الفنية في الجهاز وتم اتخاذ القرار المبين في الادنى للالتزام بها:

النموذج	المواصفة المعتمدة	التقييم
١- قضبان الفولاذ الكربوني المحرز لتسليح الخرسانة قطر (١٠) مم العلامة: DS رمز النموذج: S/EG/2024/07/11/1577 المنشأ: العراق	مواصفة معملية	- النموذج مطابق.
٢- قضبان الفولاذ الكربوني المحرز لتسليح الخرسانة قطر (١٢) مم العلامة: DS رمز النموذج: S/EG/2024/07/11/1578 المنشأ: العراق	مواصفة معملية	- النموذج مطابق.
٣- قضبان الفولاذ الكربوني المحرز لتسليح الخرسانة قطر (١٦) مم العلامة: DS رمز النموذج: S/EG/2024/07/11/1579 المنشأ: العراق	مواصفة معملية	- النموذج مطابق.
٤- قضبان الفولاذ الكربوني المحرز لتسليح الخرسانة قطر (٢٠) مم العلامة: DS رمز النموذج: S/EG/2024/07/11/1580 المنشأ: العراق	مواصفة معملية	- النموذج مطابق.

الدكتور المهندس
محمد لطيف احمد
مدير عام دائرة التقييس
ع/ مدير عام دائرة السيطرة النوعية
٢٠٢٤/٨/٤

صورة عنه الى /
- مكتب رئيس الجهاز / للتفضل بالاطلاع ٠٠٠ مع التقدير
- دائرة السيطرة النوعية / مكتب المدير العام / للتفضل بالاطلاع ٠٠٠ مع التقدير
- قسم الصناعات الهندسية / ت ٤ / (٥ نسخة) (ف ٢٤٠)

Ministry Of Planning COSQC

جمهورية العراق
وزارة التخطيط
الجهاز المركزي للتقييس والسيطرة النوعية

العدد: ١١٤٧٥
التاريخ: ٢٠٢٤/٨/٤
هـ: / /

الدائرة: السيطرة النوعية
القسم: الصناعات الهندسية

الى: / معمل دارين ستيل لصهر الحديد واعادة تدويره ونتاج حديد الصلب وحديد التسليح
العنوان: اربيل- قضاء خبات

م/ نوعية انتاج

ندرج في الادنى نتائج الفحوص والتحليل المختبرية التي اجريت على النماذج المسحوبة من معملكم بتاريخ ٢٠٢٤/٧/٤ من قبل اللجنة الفنية في الجهاز وتم اتخاذ القرار المبين في الادنى للالتزام بها:

النموذج	المواصفة المعتمدة	التقييم
٥- قضبان الفولاذ الكربوني المحرز لتسليح الخرسانة قطر (٢٥) مم العلامة: DS رمز النموذج: S/EG/2024/07/11/1581 المنشأ: العراق	مواصفة معملية	- النموذج مطابق.

القرار: نشكر اهتمامكم بنوعية الإنتاج ونأمل الاستمرار بذلك .
- تم تسديد اجور الكشف والفحص وضريبة الدفع النقدي (٥%) البالغة (٣٤٦٥٠) اربعة وثلاثون الف وستمانه وخمسون دينار.
- تم اتلاف النماذج وفقا لمتطلبات الفحص علما ان مدة الحفظ للنماذج اسبوعين من تاريخ اصدار الكتاب اعلاه وبخلافه يسقط حكم المطالبة بالنماذج .
- لا يعتمد هذا الكتاب مالم يكن مختوما بختم الجهاز .
للتفضل بالاطلاع ٠٠٠ مع التقدير

الدكتور المهندس
محمد لطيف احمد
مدير عام دائرة التقييس
ع/ مدير عام دائرة السيطرة النوعية
٢٠٢٤/٨/٤

صورة عنه الى /
- مكتب رئيس الجهاز / للتفضل بالاطلاع ٠٠٠ مع التقدير
- دائرة السيطرة النوعية / مكتب المدير العام / للتفضل بالاطلاع ٠٠٠ مع التقدير
- قسم الصناعات الهندسية / ت ٤ / (٥ نسخة) (ف ٢٤٠)

Ministry Of Planning COSQC

مختبر ماتيل تركيا

2022

فحص حديد التسليح

TÜRKAK
AKREDİTASYON KURUMU
TURKISH ACCREDITATION AGENCY
tarafından akredite edilmiş

MATİL
Malzeme Test ve İnovasyon Laboratuvarları A.Ş.

İstanbul Teknik Üniversitesi Ayazağa Yerleşkesi Reşitpaşa Mah.
Katar Cad. No:2 Maslak - Sarıyer / İSTANBUL

Test Raporu
Test Report

ilac-MRA

TÜRKAK
TS EN ISO/IEC 17025
AB-1160-T




AB-1160-T
N2211069
11-22

Customer Name/ Address	DARIN STEEL COMPANY For Production Iron Billet And Aluminum Limited Darin Steel Company / IRAQ – ERBIL / Khabat District / Kawergosk Road
Order No/Date	T1141/2022 – 26.10.2022
Name and Identity of Test Item¹	Ø12mm Rebar (GR60)
Laboratory Test Item Code	N2211069-01/03
Date of Receipt of Test Item	15.11.2022
Date of Test	16.11.2022
Applied Standard Method	ASTM A615/615M:2022 (Product Standard) ASTM A370:2022 (Test Standard)
Page Number of the Report	4
Remarks	Results belong to the sample supplied by the customer. Samples are received in the laboratory.

MATİL A.Ş. accredited by TÜRKAK under AB-1160-T for TS EN ISO/IEC 17025:2017 as test laboratory

Turkish Accreditation Agency (TÜRKAK) is a signatory to the European co-operation for Accreditation (EA) Multilateral Agreement (MLA) and to the International Laboratory Accreditation Cooperation (ILAC) Mutual Recognition Arrangement (MRA) for the recognition of test reports

The test and/or measurement results, the uncertainties (if applicable) with confidence probability and test methods are given on the following pages which are part of this report.

Seal	Date	Person in Charge of Test	Rewiever/Approved By
	17/11/2022	 Recep MENTE Mechanic Lab. Technician	 Alper BAYRAK Lab. Director

MATİL
Malzeme Test ve İnovasyon Laboratuvarları A.Ş.

ilac-MRA

TÜRKAK
TS EN ISO/IEC 17025
AB-1160-T

MATİL MALZEME TEST VE İNOVASYON LABORATUVARLARI A.Ş.

Laboratuvar Test Sonuçları
Laboratory Test Results

AB-1160-T
N2211069
11-22

METALLIC MATERIALS TENSILE TEST								
Order No	N2211069							
Product Standard	ASTM A615/615M:2022	Test Standard	ASTM A370:2022					
Date of Test	16.11.2022							
Temperature/Humidity	23°C / %52RH							
Lab. Test Item Code	Test Item Type ¹		Unit Mass kg/m	Unit Area mm ²	R _e MPa	R _m MPa	R _m /R _e	A _t %
	Diameter mm	Grade						
N2211069-01	Ø12	GR60	0,858	113,10	604	711	1,18	12,1
R_e	Yield Strength							
R_m	Tensile Strength							
R_m/R_e	Tensile Strength /Proof Strength Rate							
A_t	Extension At Fracture(L _c :200mm)							

Bu rapor, laboratuvarın yazılı izni olmadan kısmen kopyalanıp çoğaltılamaz. İmzasız raporlar geçersizdir.
This report shall not be reproduced other than in full except with the permission of the laboratory. Testing reports without signature are not valid
LFRM.22 / 03.10.2022-08 Sayfa 2 / 4



معمل دارین ستیل

Factory

Khabat District, Kawergosk Road
Erbil Governorate, 44001

Head Office

Gulan St, Erbil Governorate, 44001
World Trade Center, 14th, N02

www.darinsteel.com
info@darinsteel.com
+964 750 295 0001

